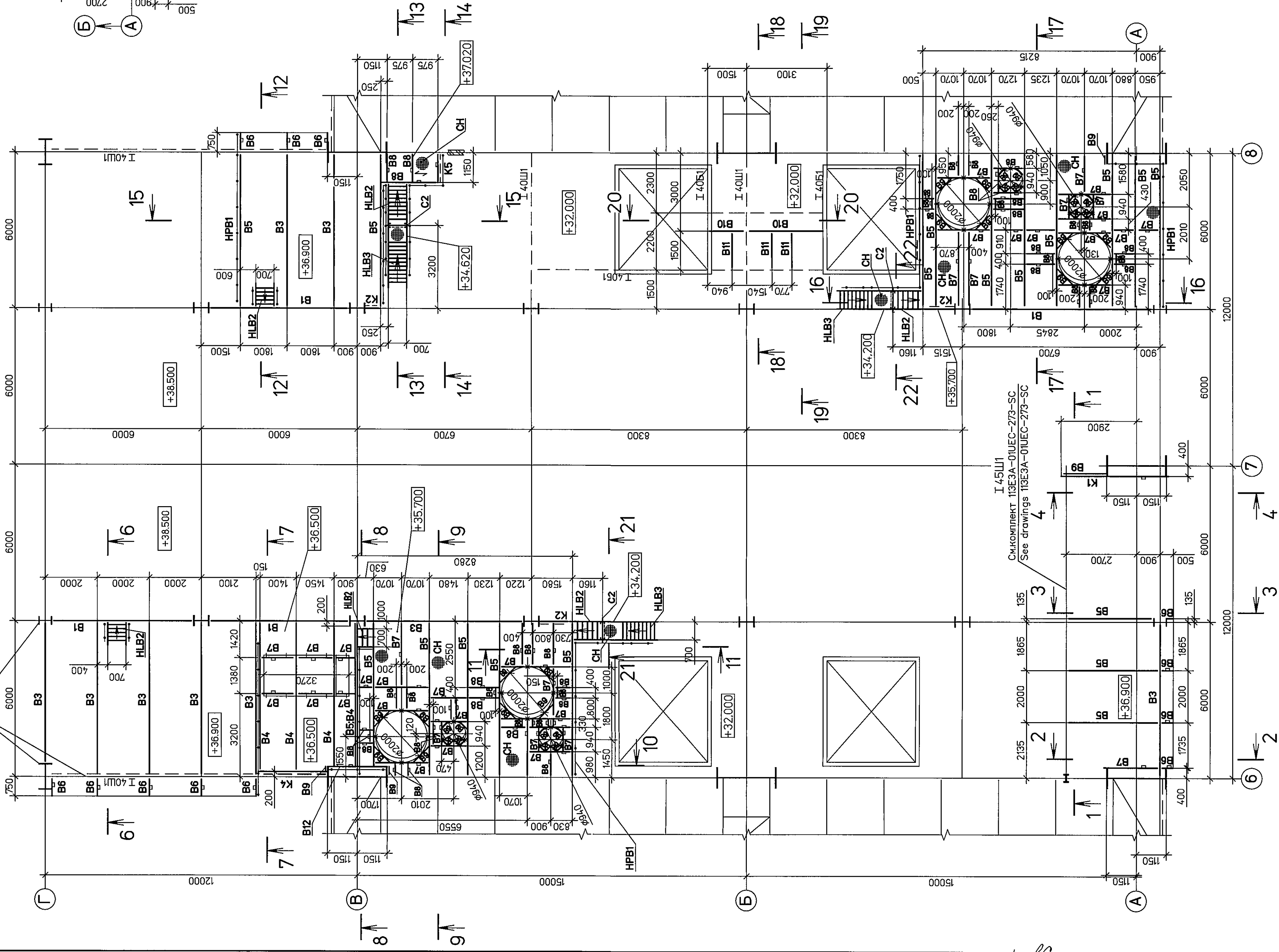
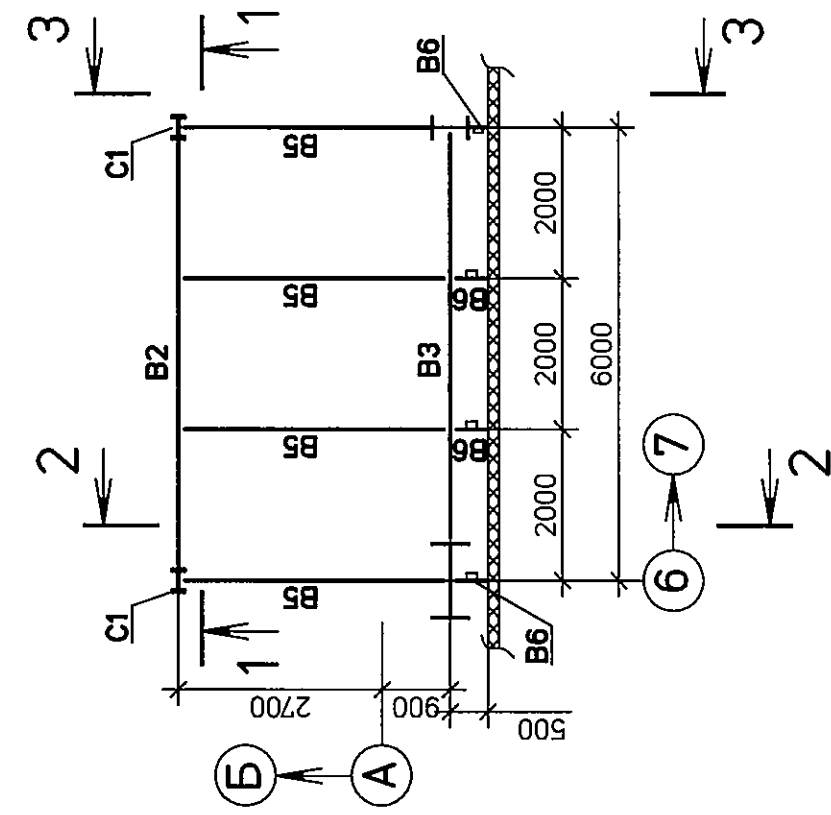


План на отметках +36.900, +36.500, +35.700
Plan at elevations +36.900, +36.500, +35.700

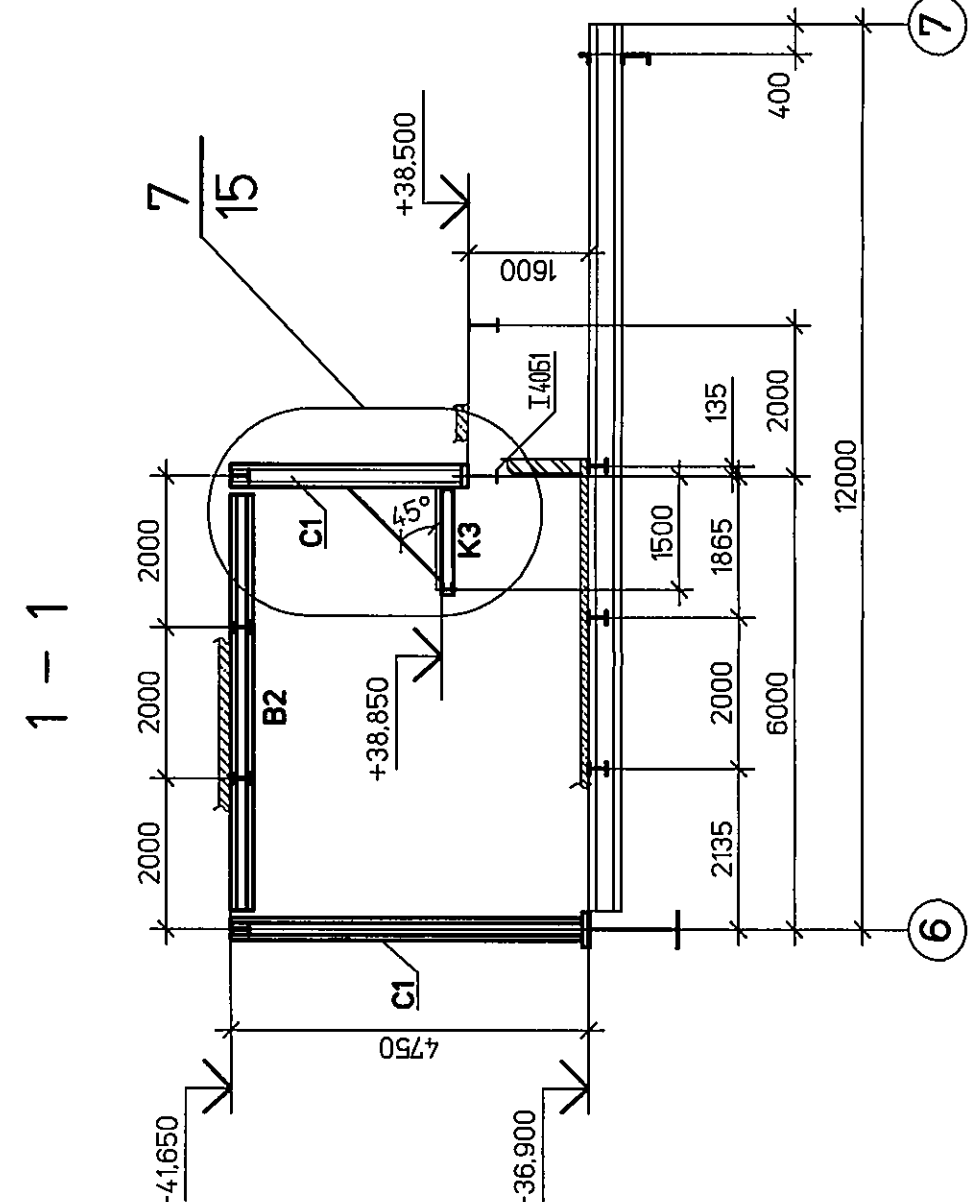
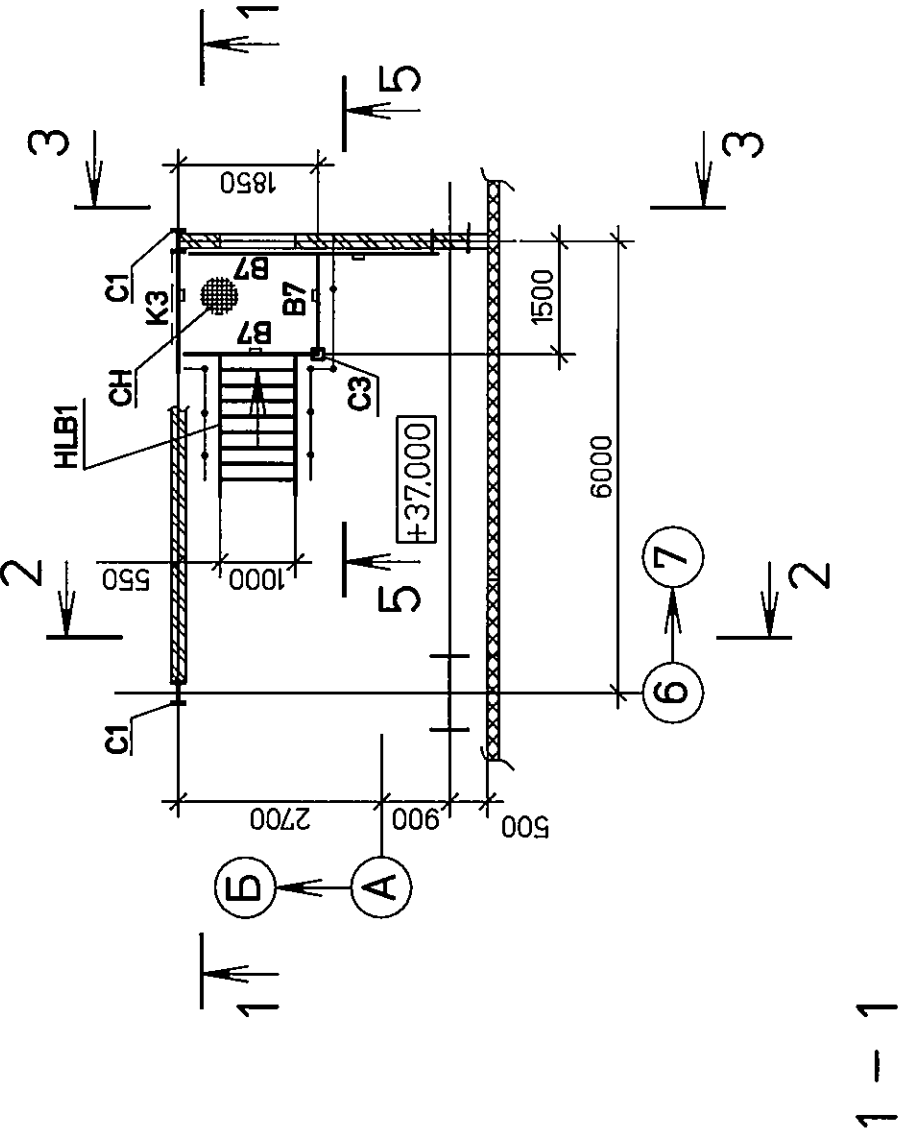
См. комплект 113Е3А-01UEC-61-SC
See drawings 113Е3А-01UEC-61-SC



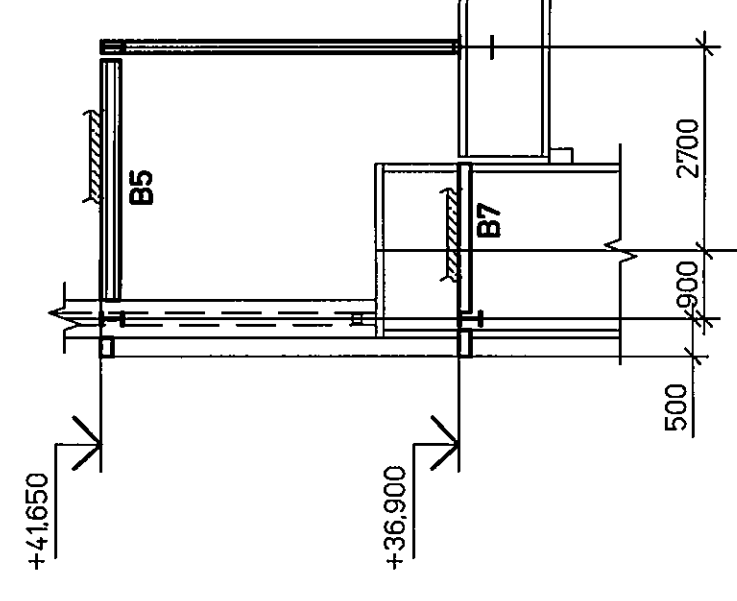
План на отметке +41650
Plan at elevation +41650



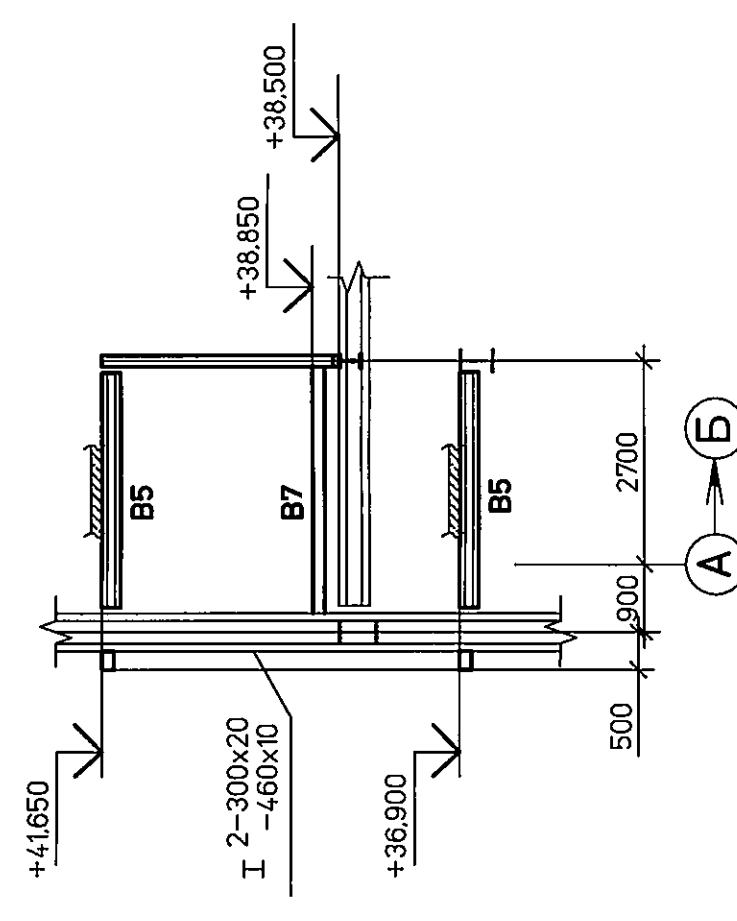
План на отметке +38.850
Plan at elevation +38.850



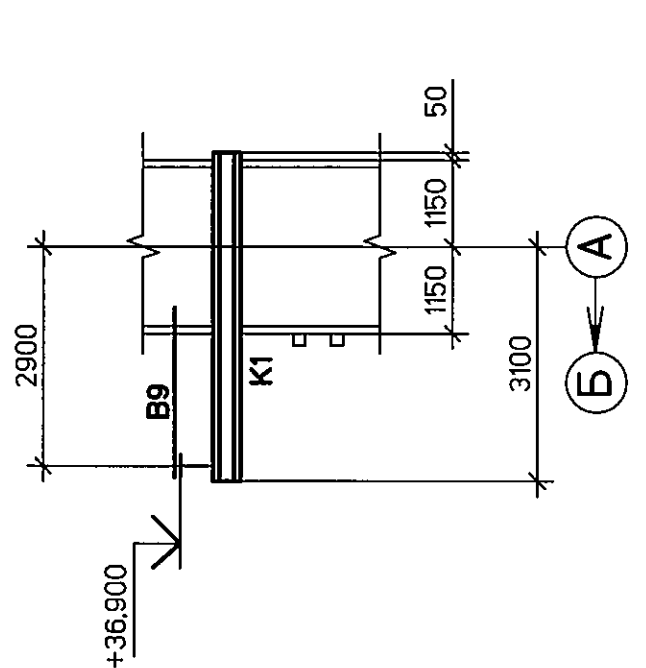
2 - 2



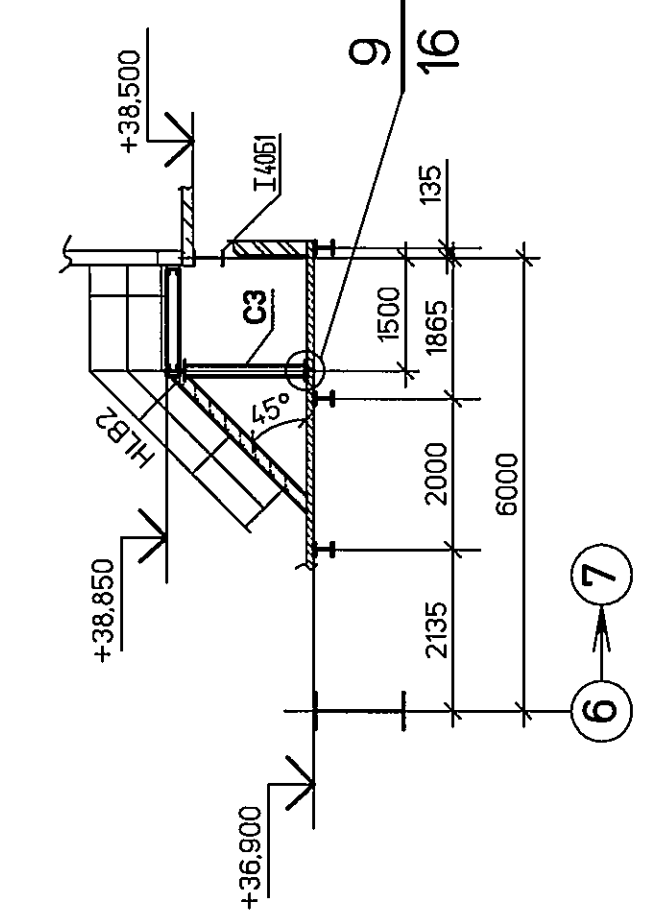
3 - 3



4 - 4



5 - 5



1. Работать совместно с листами 12 - 18.
2. Отверстия в решетчатом настиле для прохода трубопроводов, не указанные на чертеже, выполняются по месту и обрамляются балками из швеллера 181.
3. Shall be viewed together with sheets 12 - 18.
4. Openings in foot grating for the pass of pipelines, not shown on the drawing, to be made in-situ and framed with channel beams 181.

ВЕДОМОСТЬ ЭЛЕМЕНТОВ
LIST OF STRUCTURAL MEMBERS

Марка Mark	Сечение Section	Опорные усилия Supporting forces	Марка Metall Grade of steel	Примечание Note
C1	I 130Б1	5.0	5.5	2
C2	I 12П	1.5	3	
C3	I 12П	1.5	3	
B1	I 35Б1	8.0	1	
B2	I 35Б1	5.0	5.5	
B3	I 30Б1	6.0	7.0	
B4	I 30Б1	7.0	3.6	
B5	I 25Б1	0.6	1.5	
B6	I 16П	0.6	1.5	
B7	I 16П	0.6	1.5	
B8	I 12П	0.6	1.5	
B9	L 75x6	0.6	1.5	
B10	I 30Б1	3.1	1	
B11	I 25Б1	0.6	1.5	
B12	I 30П	0.6	1.5	
K1	I 36П	10.1	6.5	
K2	I 25Б1	3.6	1	
K3	I 16П	0.5	3	
K4	I 30П	0.7	1	
K5	I 12П	0.5	3	
HLB2	I 16П	0.7	3	
HLB3	I 16П	0.7	3	
HLB1	I 16П	0.7	3	
CH	I 16П	0.7	3	
HPB1	I 16П	0.7	3	
HPB2	I 16П	0.7	3	
HPB3	I 16П	0.7	3	

СТАТУС ДОКУМЕНТА/DOCUMENT STATUS

5	4	3	2	1
Заявка Rev.	Описание Description	Проверен Checked	Утвержден Approved	Дата Date
1	ОАО «Э.ОН Россия» E.ON Russia OJSC	1	1	1
2	ОАО «Э.ОН Россия» E.ON Russia OJSC	1	1	1
3	ОАО «Э.ОН Россия» E.ON Russia OJSC	1	1	1
4	ОАО «Э.ОН Россия» E.ON Russia OJSC	1	1	1
5	ОАО «Э.ОН Россия» E.ON Russia OJSC	1	1	1
6	ОАО «Э.ОН Россия» E.ON Russia OJSC	1	1	1
7	ОАО «Э.ОН Россия» E.ON Russia OJSC	1	1	1
8	ОАО «Э.ОН Россия» E.ON Russia OJSC	1	1	1
9	ОАО «Э.ОН Россия» E.ON Russia OJSC	1	1	1
10	ОАО «Э.ОН Россия» E.ON Russia OJSC	1	1	1
11	ОАО «Э.ОН Россия» E.ON Russia OJSC	1	1	1
12	ОАО «Э.ОН Россия» E.ON Russia OJSC	1	1	1
13	ОАО «Э.ОН Россия» E.ON Russia OJSC	1	1	1
14	ОАО «Э.ОН Россия» E.ON Russia OJSC	1	1	1
15	ОАО «Э.ОН Россия» E.ON Russia OJSC	1	1	1
16	ОАО «Э.ОН Россия» E.ON Russia OJSC	1	1	1
17	ОАО «Э.ОН Россия» E.ON Russia OJSC	1	1	1
18	ОАО «Э.ОН Россия» E.ON Russia OJSC	1	1	1
19	ОАО «Э.ОН Россия» E.ON Russia OJSC	1	1	1
20	ОАО «Э.ОН Россия» E.ON Russia OJSC	1	1	1
21	ОАО «Э.ОН Россия» E.ON Russia OJSC	1	1	1
22	ОАО «Э.ОН Россия» E.ON Russia OJSC	1	1	1
23	ОАО «Э.ОН Россия» E.ON Russia OJSC	1	1	1
24	ОАО «Э.ОН Россия» E.ON Russia OJSC	1	1	1
25	ОАО «Э.ОН Россия» E.ON Russia OJSC	1	1	1
26	ОАО «Э.ОН Россия» E.ON Russia OJSC	1	1	1
27	ОАО «Э.ОН Россия» E.ON Russia OJSC	1	1	1
28	ОАО «Э.ОН Россия» E.ON Russia OJSC	1	1	1
29	ОАО «Э.ОН Россия» E.ON Russia OJSC	1	1	1
30	ОАО «Э.ОН Россия» E.ON Russia OJSC	1	1	1
31	ОАО «Э.ОН Россия» E.ON Russia OJSC	1	1	1
32	ОАО «Э.ОН Россия» E.ON Russia OJSC	1	1	1
33	ОАО «Э.ОН Россия» E.ON Russia OJSC	1	1	1
34	ОАО «Э.ОН Россия» E.ON Russia OJSC	1	1	1
35	ОАО «Э.ОН Россия» E.ON Russia OJSC	1	1	1
36	ОАО «Э.ОН Россия» E.ON Russia OJSC	1	1	1
37	ОАО «Э.ОН Россия» E.ON Russia OJSC	1	1	1
38	ОАО «Э.ОН Россия» E.ON Russia OJSC	1	1	1
39	ОАО «Э.ОН Россия» E.ON Russia OJSC	1	1	1
40	ОАО «Э.ОН Россия» E.ON Russia OJSC	1	1	1
41	ОАО «Э.ОН Россия» E.ON Russia OJSC	1	1	1
42	ОАО «Э.ОН Россия» E.ON Russia OJSC	1	1	1
43	ОАО «Э.ОН Россия» E.ON Russia OJSC	1	1	1
44	ОАО «Э.ОН Россия» E.ON Russia OJSC	1	1	1
45	ОАО «Э.ОН Россия» E.ON Russia OJSC	1	1	1
46	ОАО «Э.ОН Россия» E.ON Russia OJSC	1	1	1
47	ОАО «Э.ОН Россия» E.ON Russia OJSC	1	1	1
48	ОАО «Э.ОН Россия» E.ON Russia OJSC	1	1	1
49	ОАО «Э.ОН Россия» E.ON Russia OJSC	1	1	1
50	ОАО «Э.ОН Россия» E.ON Russia OJSC	1	1	1
51	ОАО «Э.ОН Россия» E.ON Russia OJSC	1	1	1
52	ОАО «Э.ОН Россия» E.ON Russia OJSC	1	1	1
53	ОАО «Э.ОН Россия» E.ON Russia OJSC	1	1	1
54	ОАО «Э.ОН Россия» E.ON Russia OJSC	1	1	1
55	ОАО «Э.ОН Россия» E.ON Russia OJSC	1	1	1
56	ОАО «Э.ОН Россия» E.ON Russia OJSC	1	1	1
57	ОАО «Э.ОН Россия» E.ON Russia OJSC	1	1	1
58	ОАО «Э.ОН Россия» E.ON Russia OJSC	1	1	1
59	ОАО «Э.ОН Россия» E.ON Russia OJSC	1	1	1
60	ОАО «Э.ОН Россия» E.ON Russia OJSC	1	1	1
61	ОАО «Э.ОН Россия» E.ON Russia OJSC	1	1	1
62	ОАО «Э.ОН Россия» E.ON Russia OJSC	1	1	1
63	ОАО «Э.ОН Россия» E.ON Russia OJSC	1	1	1
64	ОАО «Э.ОН Россия» E.ON Russia OJSC	1	1	1
65	ОАО «Э.ОН Россия» E.ON Russia OJSC	1	1	1
66	ОАО «Э.ОН Россия» E.ON Russia OJSC	1	1	1
67	ОАО «Э.ОН Россия» E.ON Russia OJSC	1	1	1
68	ОАО «Э.ОН Россия» E.ON Russia OJSC	1	1	1
69	ОАО «Э.ОН Россия» E.ON Russia OJSC	1	1	1
70	ОАО «Э.ОН Россия» E.ON Russia OJSC	1	1	1
71	ОАО «Э.ОН Россия» E.ON Russia OJSC	1	1	1
72	ОАО «Э.ОН Россия» E.ON Russia OJSC	1	1	1
73	ОАО «Э.ОН Россия» E.ON Russia OJSC	1	1	1
74	ОАО «Э.ОН Россия» E.ON Russia OJSC	1	1	1
75	ОАО «Э.ОН Россия» E.ON Russia OJSC	1	1	1
76	ОАО «Э.ОН Россия» E.ON Russia OJSC	1	1	1
77	ОАО «Э.ОН Россия» E.ON Russia OJSC	1	1	1
78	ОАО «Э.ОН Россия» E.ON Russia OJSC	1	1	1
79	ОАО «Э.ОН Россия» E.ON Russia OJSC	1	1	1
80	ОАО «Э.ОН Россия» E.ON Russia OJSC	1	1	1
81	ОАО «Э.ОН Россия» E.ON Russia OJSC	1	1	1
82	ОАО «Э.ОН Россия» E.ON Russia OJSC	1	1	1
83	ОАО «Э.ОН Россия» E.ON Russia OJSC	1	1	1
84	ОАО «Э.ОН Россия» E.ON Russia OJSC	1	1	1
85	ОАО «Э.ОН Россия» E.ON Russia OJSC	1	1	1
86	ОАО «Э.ОН Россия» E.ON Russia OJSC	1	1	1
87	ОАО «Э.ОН Россия» E.ON Russia OJSC	1	1	1
88	ОАО «Э.ОН Россия» E.ON Russia OJSC	1	1	1
89	ОАО «Э.ОН Россия» E.ON Russia OJSC	1	1	1
90	ОАО «Э.ОН Россия» E.ON Russia OJSC	1	1	1
91	ОАО «Э.ОН Россия» E.ON Russia OJSC	1	1	1
92	ОАО «Э.ОН Россия» E.ON Russia OJSC	1	1	1
93	ОАО «Э.ОН Россия» E.ON Russia OJSC	1	1	1
94	ОАО «Э.ОН Россия» E.ON Russia OJSC	1	1	1
95	ОАО «Э.ОН Россия» E.ON Russia OJSC	1	1	1
96	ОАО «Э.ОН Россия» E.ON Russia OJSC	1	1	1
97	ОАО «Э.ОН Россия» E.ON Russia OJSC	1	1	1
98	ОАО «Э.ОН Россия» E.ON Russia OJSC	1	1	1
99	ОАО «Э.ОН Россия» E.ON Russia OJSC	1	1	1
100	ОАО «Э.ОН Россия» E.ON Russia OJSC	1	1	1